

COMUNE DI TITO

*PNRR MUR - M4 - C2 - INVESTIMENTO 1.4 - NATIONAL CENTER FOR GENE THERAPY AND DRUGS BASED ON RNA TECHNOLOGY - CN_00000041 – “POTENZIAMENTO STRUTTURE DI RICERCA E CREAZIONE DI CAMPIONI NAZIONALI DI R&S; SU ALCUNE KEY ENABLING TECHNOLOGIES” FINANZIATO DALL’UNIONE EUROPEA -NEXT GENERATION EU;
SPOKE 10 “PRE-CLINICAL DEVELOPMENT, GMP MANUFACTURING AND CLINICAL TRIALS OF GTMP” CUP B83D21013800004*

REALIZZAZIONE DI CAMERA BIANCA PER ALLOGGIAMENTO DI ISOLATORE AUTOMATIZZATO PER LA PRODUZIONE SU SCALA INDUSTRIALE DI TERAPIE AVANZATE (AMPTs)

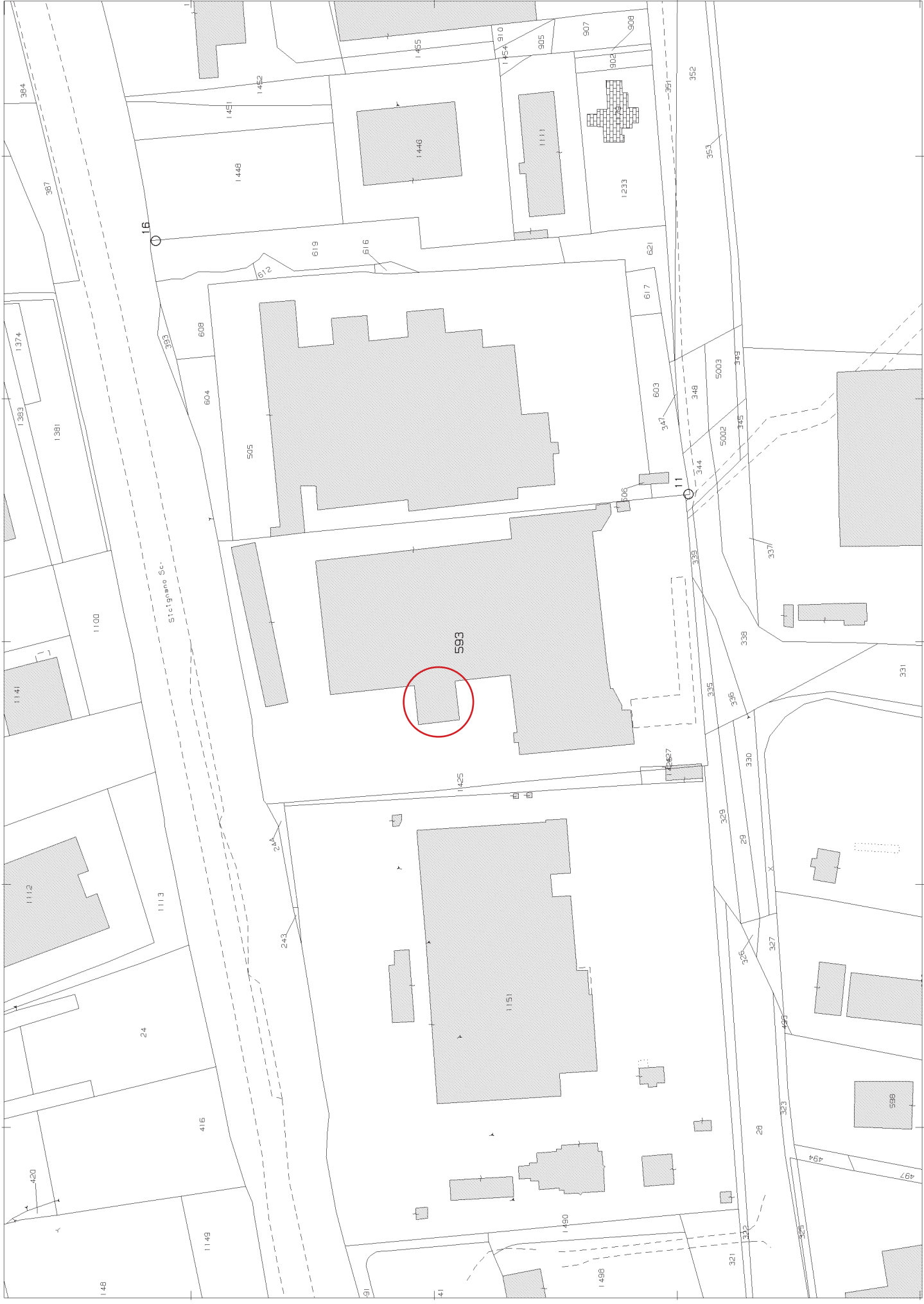
TAV 1

Scala 1:2000

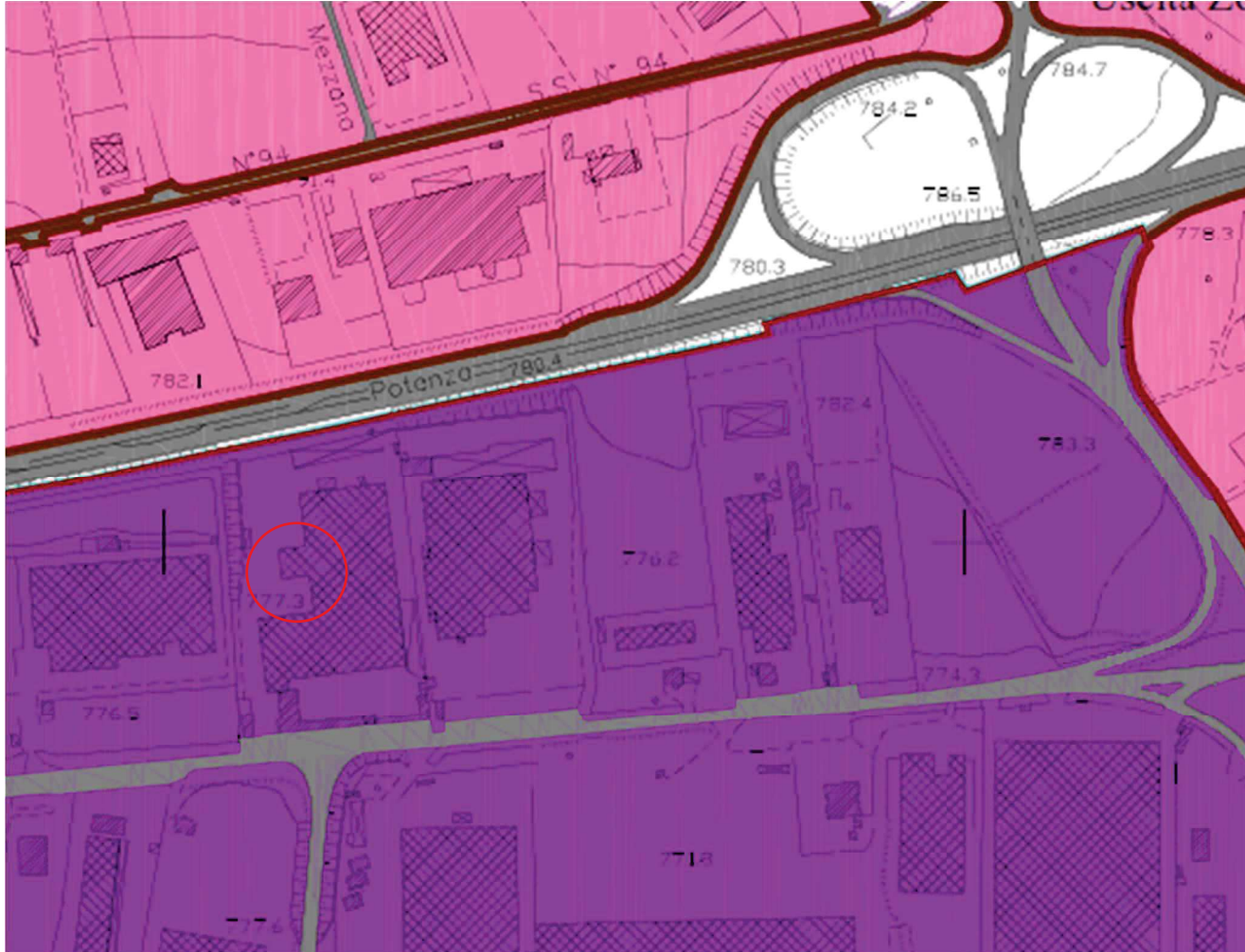
**INQUADRAMENTO CATASTALE
INQUADRAMENTO R.U.**

Potenza, ottobre 2024

IL TECNICO
Geom. Pasquale Pascaretta



R.U. COMUNE DI TITO – ZONA ASI



Aree ed edifici in Ambito Extraurbano

- Area Extraurbana di tipo Industriale - ASI sottoposta a Conferenza di Pianificazione ai sensi dell'art. 26 Legge 23/99
- D1 - Area Extraurbana di tipo Industriale - ASI (art. 20.1 NTA)
- D2 - Area Extraurbana di tipo Artigianale e Commerciale - PIP (art. 20.2 NTA)
- D3A - Area Extraurbana - Attrezzature Sportive e Servizi Privati (art. 20.4 NTA)
- D3B - Area Extraurbana - Attrezzature Sportive e Servizi Privati (art. 20.5 NTA)
- D5 - Area Extraurbana destinata a Servizi Generali Privati (art. 20.6 NTA)
- D6 - Area Extraurbana di tipo ricettivo turistico sportivo (art. 20.10 NTA)
- D7 - Area Extraurbana - Zona per Attrezzature Industriali (art. 20.7 NTA)
- F1 - Area Extraurbana - Attrezzature Sportive Pubbliche (art. 20.8 NTA)
- F2D1 - Area Extraurbana - Servizi Generali in corso di attuazione P.P. (art. 20.9 NTA)
- F2D2 - Area Extraurbana - Servizi Generali in corso di attuazione P.P. (art. 20.10 NTA)
- F2C - Area Extraurbana - Servizi Generali in corso di attuazione P.P. (art. 20.11 NTA)
- F2B - Area Extraurbana - Servizi Generali in corso di attuazione P.P. (art. 20.12 NTA)

Art. 21.3